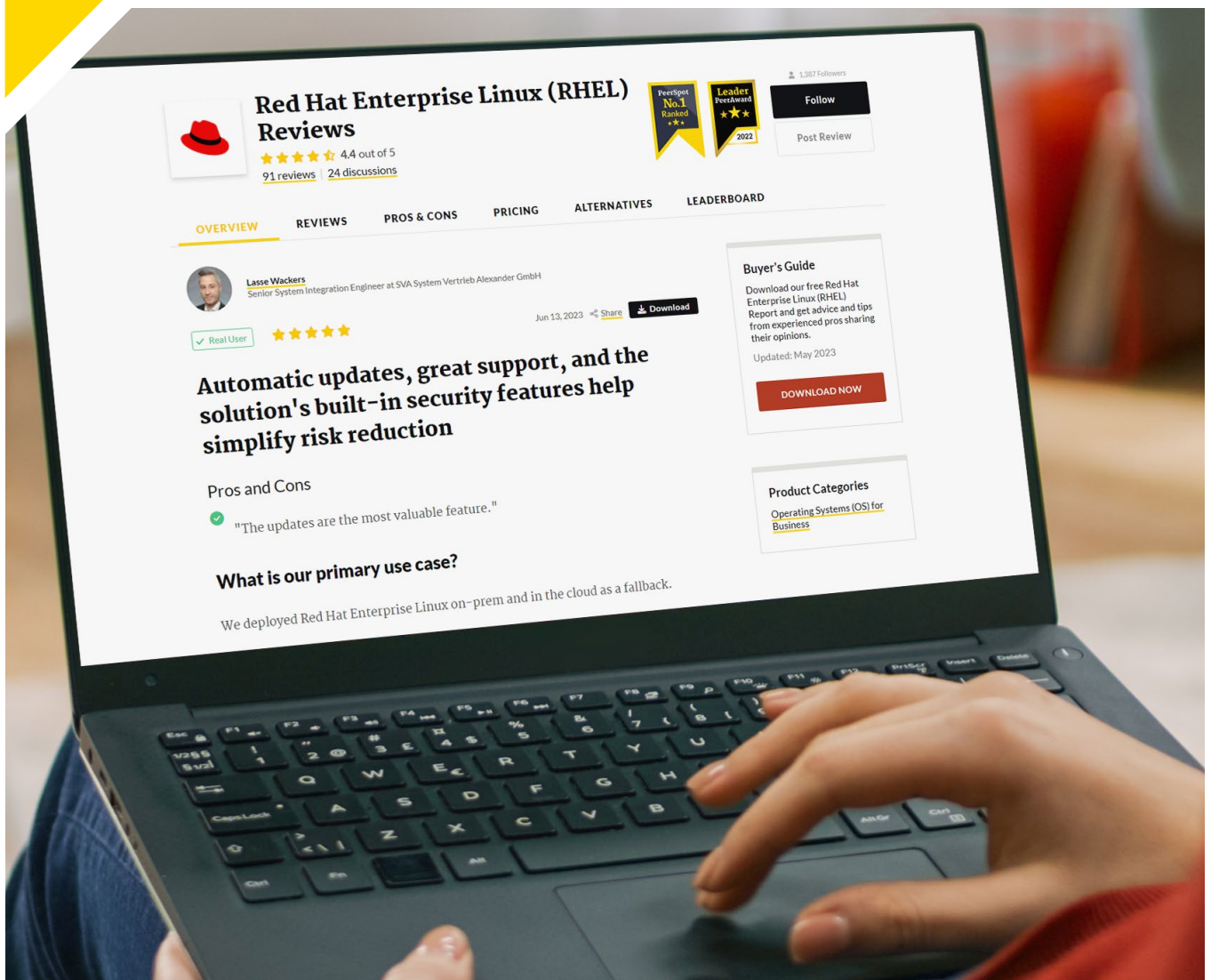


D'après les expériences concrètes des utilisateurs de Red Hat Enterprise Linux

Les 5 principales raisons de choisir Red Hat Enterprise Linux comme solution Linux



Sommaire

Page 1	Introduction
Page 2	Raison n° 1 : flexibilité dans le cloud
Page 4	Raison n° 2 : fiabilité de la prise en charge pour l'application des correctifs
Page 6	Raison n° 3 : hausse de l'efficacité opérationnelle
Page 8	Raison n° 4 : réduction des risques grâce à la conformité et une sécurité renforcée
Page 10	Raison n° 5 : réduction des coûts globaux et des frais généraux liés à la gestion
Page 13	Perspective : migrer depuis CentOS Linux
Page 14	Conclusion

Introduction

La solution Red Hat Enterprise Linux est devenue le principal système d'exploitation Linux vendu sur le marché dans le monde. PeerSpot la place en tête des systèmes d'exploitation pour les entreprises, car elle offre des avantages considérables à ses utilisateurs. Les entreprises choisissent Red Hat Enterprise Linux pour gérer et adapter la complexité de leurs infrastructures informatiques. Utilisée pour standardiser les environnements, cette solution est proposée avec une tarification flexible qui permet aux utilisateurs de profiter des dernières avancées en matière de matériel tout en respectant les exigences de leur entreprise. Elle offre la cohérence nécessaire pour surmonter la complexité, indépendamment des modalités de déploiement que choisissent les équipes informatiques : sur site, dans le cloud, dans des conteneurs ou encore en périphérie du réseau.

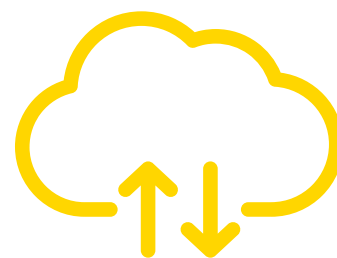
Pourquoi tant d'entreprises ont-elles donc opté pour une souscription Red Hat Enterprise Linux plutôt que pour d'autres distributions commerciales ou même gratuites de Linux telles que CentOS Linux, ou des reconstructions en aval comme Rocky, Alma et Oracle Linux ? D'après les avis publiés sur le site PeerSpot, les utilisateurs choisissent la solution Red Hat Enterprise Linux parce qu'elle offre une meilleure prise en charge de l'application des correctifs, un plus haut niveau d'efficacité opérationnelle, moins de risques, plus de flexibilité dans le cloud, ainsi que des coûts globaux et des frais liés à la gestion plus faibles.

Raison n° 1 : flexibilité dans le cloud

Red Hat Enterprise Linux offre un maximum de flexibilité dans un environnement stable et cohérent qui répond aux besoins des utilisateurs, quelle que soit leur situation dans leur transition vers le cloud. C'est le constat qu'a pu établir le directeur technique d'une entreprise de services financiers comptant plus de 50 employés : « Red Hat Enterprise Linux nous a permis de nous affranchir de ION [Infor Intelligent Open Network]. Nous avons la liberté de choisir la solution la plus performante à tout moment, tout en conservant l'infrastructure compatible avec tous les clouds qui se trouve au cœur de nos déploiements ».

D'après un ingénieur système, le déploiement des applications actuelles et des charges de travail émergentes n'a posé aucun problème, aussi bien dans les environnements bare metal, virtualisés, multicloud que de cloud hybride. « Il nous suffit de tenir compte des exigences de l'application à déployer, de nous assurer qu'elles sont respectées, puis de créer un serveur adapté », affirme-t-il. La figure 1 présente une architecture de référence simplifiée de cette fonctionnalité.

Grâce à cette solution, un ingénieur système senior d'une entreprise de services technologiques qui compte plus de 10 000 employés a également pu déployer des applications et des charges de travail dans ces mêmes environnements. Voici la note qu'il a donnée à Red Hat Enterprise Linux : « Sur une échelle de 1 à 10, 10 étant le maximum, je dirais 9. Cette solution est incontestablement très fiable ».



Flexibilité dans le cloud



Paul M.
Directeur technique chez
Standard Bank International



« Nous avons la liberté de choisir la solution la plus performante à tout moment, tout en conservant l'infrastructure compatible avec tous les clouds qui se trouve au cœur de nos déploiements. »

[Lire l'avis »](#)

En outre, Red Hat Enterprise Linux a permis à un analyste senior des systèmes informatiques d'une agence gouvernementale comptant plus de 200 employés de migrer ou fusionner des systèmes en toute simplicité dans le cloud. Voici son témoignage : « Les versions les plus récentes [proposées par Red Hat] intègrent davantage de fonctions pour l'intégration et la fusion avec d'autres applications sur site, dans le cloud ou dans une configuration de cloud hybride. Les applications que nous avons déployées dans ces environnements sont particulièrement fiables ».

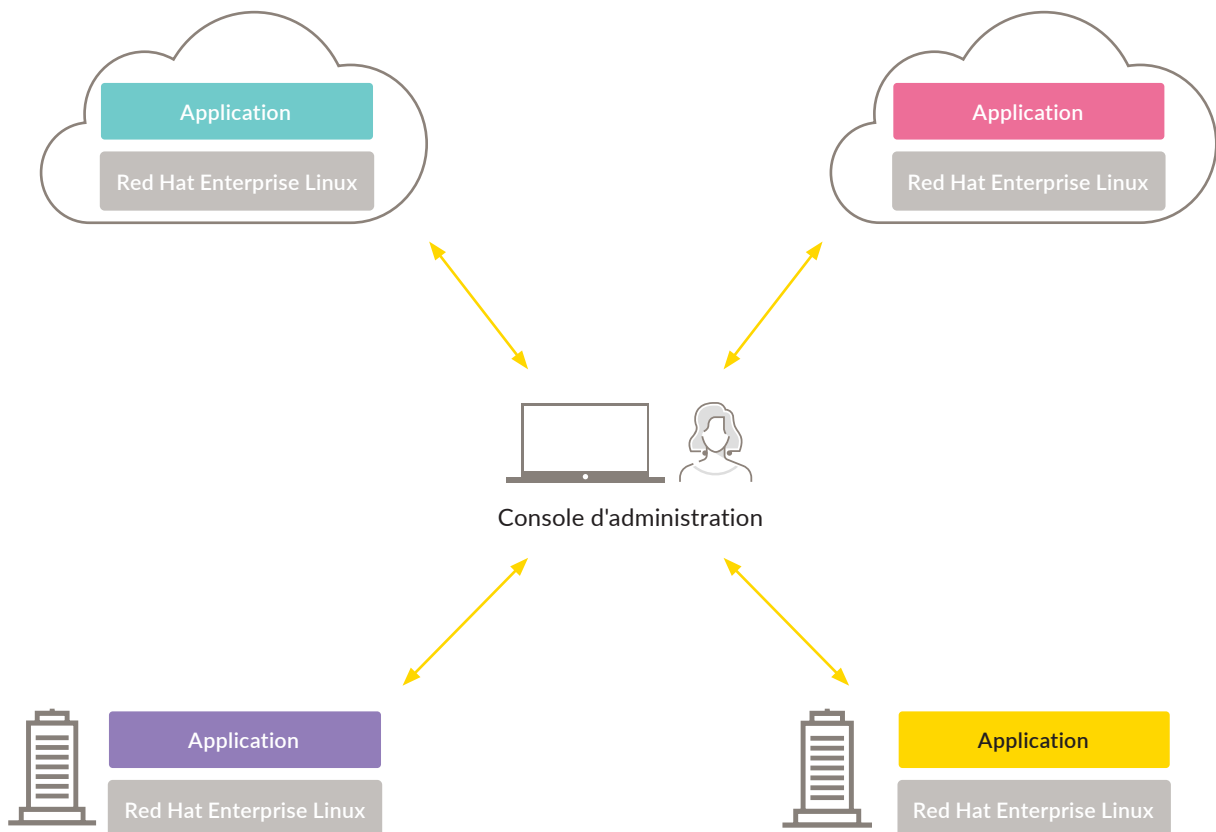
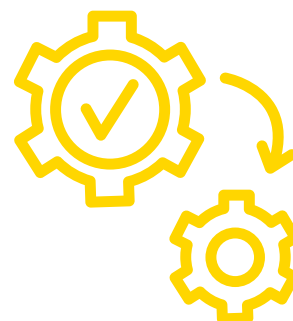


Figure 1 : grâce à Red Hat Enterprise Linux, les administrateurs informatiques peuvent exécuter des applications de différents types dans plusieurs clouds et infrastructures sur site à l'aide d'un seul système d'exploitation.

Raison n° 2 : fiabilité de la prise en charge pour l'application des correctifs

Red Hat Enterprise Linux permet aux administrateurs de gérer facilement les correctifs de sécurité ou d'un autre type qui sont publiés dans le cadre d'un avis Red Hat Security Advisory (RHSA) destiné aux machines et serveurs couverts par une souscription Red Hat. Ainsi, un spécialiste de la virtualisation d'une entreprise comptant plus de 500 employés a indiqué que Red Hat Enterprise Linux avait permis à son équipe de sécurité d'assurer la mise en conformité avec les normes de sécurité. Voici son témoignage : « L'équipe est très satisfaite, notamment en ce qui concerne les correctifs appliqués à nos serveurs. La solution est conforme à nos exigences en matière de sécurité. Nos équipes de sécurité avaient auparavant un peu de mal à mettre à jour Windows, mais avec Linux, elles sont plutôt sereines car elles savent que tout se passera bien. »

De même, un ingénieur en systèmes d'entreprise au sein d'une compagnie d'assurance comptant plus de 500 employés a estimé que cette solution renforçait leur posture de sécurité, en particulier en ce qui concerne l'application de correctifs. « La solution intègre des fonctions de sécurité qui réduisent les risques et assurent le respect de la conformité », explique-t-il. En outre, cet utilisateur a indiqué que la technologie SELinux, développée par Red Hat, lui permet de se protéger vis-à-vis des ports réseau qui sont exposés ou activés. Cette fonctionnalité limite les risques.



Prise en charge pour l'application des correctifs



Mostafa A.

Ingénieur senior en solutions
d'entreprise chez Palpay



« Il est possible d'appliquer des correctifs de sécurité et de recourir à des tests de performances. Tout est possible avec la solution Red Hat, ce qui permet de disposer en permanence d'un environnement parfaitement sécurisé. »

[Lire l'avis](#) »

Un administrateur système qui travaille pour un éditeur de technologies comptant plus de 10 000 employés et qui utilisait auparavant Solaris, a indiqué que la gestion des correctifs et de la sécurité était plus facile avec la solution Red Hat. La figure 2 illustre cette fonctionnalité. De son côté, un ingénieur senior en solutions d'entreprise d'une entreprise de services technologiques qui compte plus de 50 employés a apprécié les outils proposés par Red Hat pour personnaliser l'environnement et renforcer le système d'exploitation. Voici son témoignage : « Il est possible d'appliquer des correctifs de sécurité et de recourir à des tests de performances. Tout est possible avec la solution Red Hat, ce qui permet de disposer en permanence d'un environnement parfaitement sécurisé. »

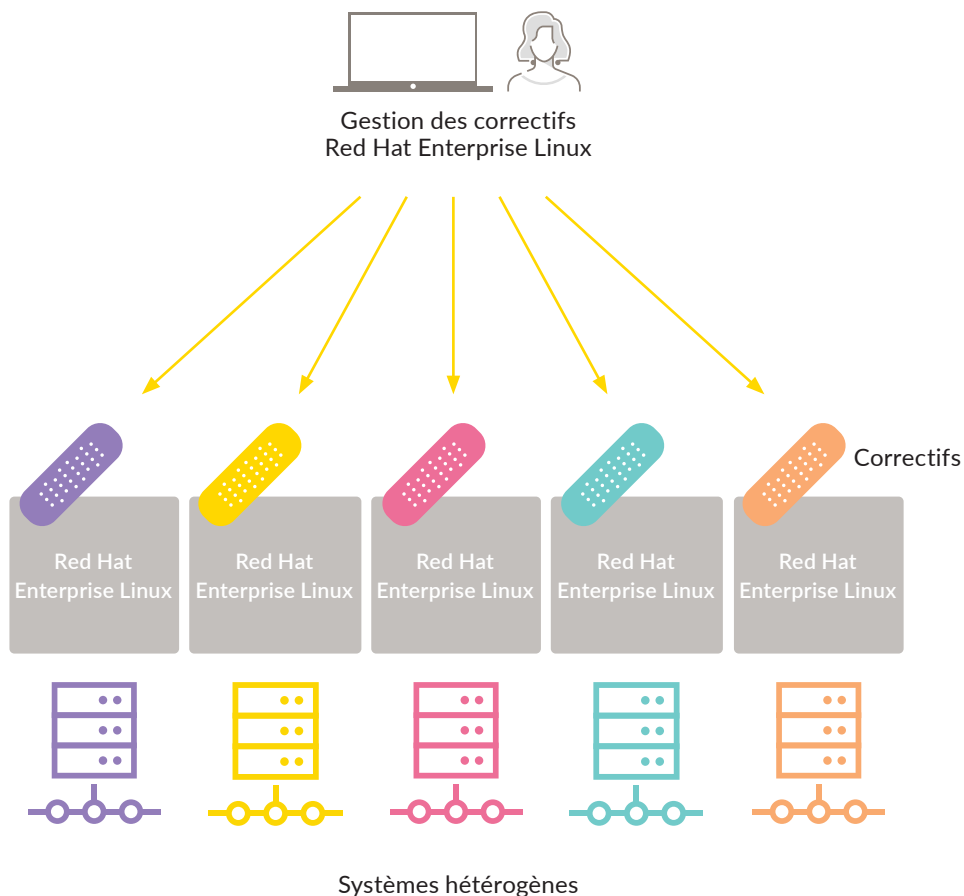


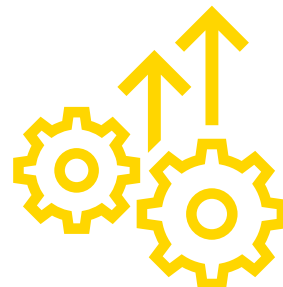
Figure 2 : Red Hat Enterprise Linux permet une gestion efficace des correctifs sur des systèmes hétérogènes.

Raison n° 3 : hausse de l'efficacité opérationnelle

Les membres de PeerSpot ont indiqué que Red Hat Enterprise Linux les aidait à accroître leur efficacité opérationnelle. Par exemple, cette solution leur permet de déplacer rapidement leurs charges de travail existantes vers le cloud sans pour autant changer de système d'exploitation. Les équipes informatiques et de développement peuvent continuer à utiliser leurs compétences, processus et outils habituels dans le cloud, sans avoir à suivre des formations ou à apporter des changements importants.

Grâce à Red Hat Enterprise Linux, un architecte cloud et d'infrastructure qui travaille pour un opérateur de télécommunications comptant plus de 10 000 employés a pu optimiser son efficacité opérationnelle, car le système d'exploitation lui permet de savoir ce que chacun est en train de créer. « Nous profitons d'une bonne visibilité sur tout l'environnement et les modifications qu'il subit, ce qui garantit à la fois la reproductibilité, l'évolutivité et bien d'autres avantages », explique-t-il.

Pour le directeur technique d'une entreprise de services financiers, Red Hat Enterprise Linux a rendu ses équipes beaucoup plus flexibles, tandis que les dépenses d'exploitation ont diminué. Voici son explication : « Nous utilisons Power, Spark et Oracle x86 dans plusieurs environnements. Red Hat Enterprise Linux nous permet de choisir l'environnement adapté à l'application, ce qui est primordial du point de vue de l'efficacité opérationnelle. Dans le domaine de la production, il n'existe pas de meilleure option que la solution Red Hat. »



**Efficacité
opérationnelle**



TJ

Architecte cloud et
d'infrastructure chez un
opérateur de télécommunications
comptant plus de
10 001 employés



« Nous profitons d'une
bonne visibilité sur tout
l'environnement et
les modifications qu'il
subit, ce qui garantit à la
fois la reproductibilité,
l'évolutivité et bien
d'autres avantages. »

[Lire l'avis »](#)

Pour le PDG d'une entreprise de services technologiques qui emploie plus de 200 personnes, la productivité et l'efficacité sont des atouts majeurs qu'offre Red Hat Enterprise Linux en automatisant les tâches et processus habituels de l'entreprise. De son côté, un ingénieur en cybersécurité d'un éditeur de logiciels comptant plus de 10 000 employés a déclaré que l'utilisation de Red Hat Enterprise Linux avait des effets significatifs sur la gestion et l'efficacité de l'entreprise. Il explique : « Nous respectons toutes les règles de conformité lorsque nous utilisons des machines STIG. Cette solution nous facilite la tâche, car Red Hat jouit d'une solide réputation au sein des agences gouvernementales. »

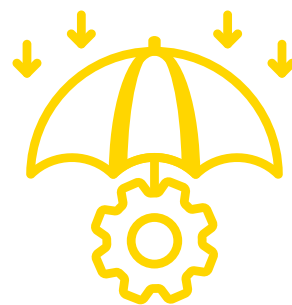
Au sein du gouvernement, les agences tirent également avantage de Red Hat Enterprise Linux. Par exemple, un spécialiste InfoSec d'une agence du gouvernement fédéral américain qui emploie plus de 10 000 personnes a indiqué qu'il s'appuyait sur cette solution pour, selon ses termes, « atteindre l'excellence opérationnelle et se préparer au cloud ». Un spécialiste des technologies de l'information d'une autre agence gouvernementale de taille similaire a ajouté que l'utilisation de Red Hat Enterprise Linux avait eu des effets très positifs sur la gestion et l'efficacité de l'organisation. Il affirme : « Nous ne pourrions plus nous en passer. C'est une certitude. »

Raison n° 4 : réduction des risques grâce à la conformité et une sécurité renforcée

La solution Red Hat Enterprise Linux intègre des fonctions de sécurité conformes aux réglementations sectorielles et gouvernementales. En outre, elle offre une structure de paquets modulaire qui réduit les surfaces d'attaque et protège les systèmes des utilisateurs dans le cloud.

Parexemple, un architecte cloud d'une agence gouvernementale qui compte plus de 200 employés a exprimé sa satisfaction quant au niveau de personnalisation de la sécurité qu'il a pu atteindre avec Red Hat Enterprise Linux. Il apprécie également que Red Hat maîtrise si bien tout ce qui touche à la sécurité. « Nous recevons quotidiennement des e-mails de Red Hat qui nous informent des éventuels problèmes et correctifs, ce qui nous est extrêmement utile », souligne-t-il.

Un administrateur réseau d'un établissement éducatif qui emploie plus de 1 000 personnes a apprécié la manière dont les fonctions de sécurité intégrées de la solution Red Hat simplifient la réduction des risques et le maintien de la conformité, dans la mesure où Linux est en grande partie Open Source. Il explique : « Nous utilisons ce système d'exploitation pour la plupart des serveurs de production. Nous n'avons donc pas besoin de solution tierce, car Red Hat Enterprise Linux intègre une large gamme de fonctions de sécurité, dont un pare-feu intégré. »



**Réduction
des risques**



Prateek A.

Directeur de programme technique
dans une université comptant entre
201 et 500 employés



« **Comme les notifications et les alertes de sécurité sont intégrées dans la solution Red Hat, le processus de notification est simplifié, et on peut clairement comprendre la description de ces alertes et comment les minimiser.** »

[Lire l'avis »](#)

Un architecte système et de solutions qui travaille pour un petit éditeur de logiciels a également partagé son avis : « Les fonctions comprises dans l'environnement Red Hat renforcent la sécurité dont dispose Linux par défaut. Elles sont suffisamment efficaces pour sécuriser le système. Ces fonctions sont complexes, mais flexibles et permettent de mettre en place une sécurité renforcée tout en réduisant les risques ».

Enfin, un directeur de programme technique d'une université comptant plus de 200 employés estime que les fonctions de sécurité sont le principal atout de Red Hat Enterprise Linux. Il explique : « Windows présente des risques d'attaques ou de fuites de données en raison de l'utilisation de fichiers .exe, tandis que les données sont mieux protégées avec le système d'exploitation Linux de Red Hat. Comme les notifications et les alertes de sécurité sont intégrées dans la solution Red Hat, le processus de notification est simplifié, et on peut clairement comprendre la description de ces alertes et comment les minimiser. »

Raison n° 5 : réduction des coûts globaux et des frais généraux liés à la gestion

Red Hat Enterprise Linux permet de réduire les coûts et les frais généraux liés à la gestion. Ces avantages découlent notamment des économies réalisées dans le cadre de la migration vers le cloud et de l'utilisation d'une seule console pour gérer l'ensemble de l'infrastructure informatique de l'entreprise. Un ingénieur système senior d'une université qui emploie plus de 1 000 employés a procédé à une analyse du retour sur investissement (ROI) sur plusieurs années et a découvert des résultats intéressants : « En optant pour la solution Red Hat, nous avons économisé environ 500 000 dollars qui auraient dû servir à l'achat de différents composants ».

Pour le PDG d'une entreprise de services technologiques, il est essentiel de gagner du temps et de réaliser des économies. L'environnement de cette entreprise repose sur OpenShift, en plus de Red Hat Enterprise Linux. Il a remarqué que Red Hat Enterprise Linux s'intègre parfaitement à d'autres solutions, qui forment alors une seule et même solution, avec à la clé un important gain de temps. « Les déploiements deviennent simples et rapides, car tout est intégré, ce qui est un réel atout. Désormais, nous n'avons plus que deux collaborateurs qui gèrent l'ensemble de l'infrastructure », confie-t-il.

L'ingénieur en cybersécurité d'un éditeur de logiciels a indiqué que Red Hat Enterprise Linux permettait de faire gagner du temps à l'équipe de gestion grâce à l'utilisation de conteneurs modélisés. De son côté, un ingénieur en infrastructure d'un fournisseur de technologies comptant plus de 10 000 employés a déclaré que son entreprise avait sans conteste obtenu un ROI grâce aux économies réalisées.



**Réduction
des frais
généraux**



Ricardo U.

PDG d'une entreprise de services technologiques comptant entre 1 et 10 employés



« Les déploiements deviennent simples et rapides, car tout est intégré, ce qui est un réel atout. »

[Lire l'avis »](#)

Un architecte senior de solutions informatiques d'un grossiste/distributeur comptant plus de 10 000 employés a mentionné que l'outil d'analyse OSCAP et Ansible facilitent la mise en œuvre des normes de sécurité de l'entreprise. Celle-ci se trouve alors moins exposée aux attaques, à la perte de données, aux rançongiciels ou à d'autres menaces. « D'un point de vue opérationnel, la gestion de l'environnement nécessite moins de frais généraux », affirme-t-il.

Ce produit a permis à un fournisseur de technologies comptant plus de 10 000 employés d'économiser beaucoup d'argent par rapport à d'autres produits concurrents comme Solaris. De plus, l'utilisation d'un seul et même système d'exploitation a été bénéfique pour l'entreprise. « Globalement, l'avantage pour l'entreprise réside dans les économies réalisées par rapport à d'autres systèmes d'exploitation et dans la stabilité du système », estime le chef d'équipe.

Un ingénieur en systèmes d'entreprise au sein d'une compagnie d'assurance a également fait remarquer le gain de temps considérable qu'offre Red Hat Enterprise Linux. En effet, certains outils natifs, comme [le langage] YAML, sont intégrés aux pipelines CI/CD, ce qui a permis aux équipes de développement de déployer facilement le même code source sur différents serveurs.



Trevor O.

Ingénieur en systèmes
d'entreprise au sein d'une
compagnie d'assurance comptant
entre 501 et 1 000 employés



**<< Cette solution intègre
des fonctions de
sécurité qui réduisent
les risques et assurent
le respect de la
conformité. >>**

[Lire l'avis »](#)

Il cite un exemple pour illustrer ses propos : « Si l'application A est mise en cluster sur trois ou quatre serveurs, on peut se contenter d'utiliser un seul pipeline et effectuer la même configuration sur les trois serveurs du cluster. C'est un vrai gain de temps. C'est aussi un moyen d'assurer un contrôle de la qualité, car nous sommes vraiment sûrs que c'est la même configuration qui a été appliquée aux trois serveurs du cluster. Nous avons ainsi pu centraliser le processus DevOps au sein de notre entreprise ».

Comme le montrent ces commentaires d'utilisateurs, plusieurs facteurs motivent la décision d'une entreprise de recourir à Red Hat Enterprise Linux. Chaque utilisateur a identifié une ou deux fonctionnalités qui en font le choix idéal. Il peut s'agir d'économies, de flexibilité dans le cloud ou d'une meilleure gestion de l'application des correctifs. Red Hat Enterprise Linux offre des avantages dans chacun de ces domaines.

Perspective : migrer depuis CentOS Linux

Red Hat Enterprise Linux assure la cohérence dans tous les environnements, que ce soit lors du déploiement de nouvelles applications, de la migration d'applications existantes d'un datacenter à un environnement cloud, ou de la migration à partir d'une autre distribution Linux, comme CentOS Linux.

Par exemple, un ingénieur logiciel senior au sein d'une entreprise de services technologiques comptant plus de 200 employés se réjouit d'avoir abandonné CentOS Linux. « Nous exécutons la plupart des tâches sur cette nouvelle solution et les effets ont été considérables. Il nous reste quelques éléments exécuté sur Ubuntu, mais nous nous interrogeons sur son utilisation. Sur le plan conceptuel, Ubuntu s'adresse plutôt aux amateurs et Red Hat Enterprise Linux est conçu pour les entreprises qui disposent d'un système de sécurité renforcé. »

« C'est notre client qui a décidé de migrer vers la solution Red Hat », explique un architecte de solutions numériques d'une entreprise de services technologiques qui compte plus de 50 employés pour justifier sa migration depuis CentOS Linux. « J'ai également utilisé Ubuntu, une solution qui est également Open Source mais peu sécurisée, et qui ne convient donc pas aux grandes entreprises. »

Le moment est venu de penser au choix d'une solution pour remplacer CentOS, qui arrivera en fin de vie en 2024. Lorsque vous étudiez les différentes solutions de remplacement, gardez en tête que les systèmes d'exploitation gratuits et sans services d'assistance représentent bien souvent une fausse économie. Les facteurs de coût tels que les frais généraux liés à la gestion du système, l'écosystème de partenaires et la migration proprement dite peuvent aboutir à un coût total de possession supérieur à celui d'une distribution commerciale.



Prateek A.

Directeur de programme technique
dans une université comptant entre
201 et 500 employés



<< Windows présente des risques d'attaques ou de fuites de données en raison de l'utilisation de fichiers .exe, tandis que les données sont mieux protégées avec le système d'exploitation Linux de Red Hat. >>

[Lire l'avis](#) »

Conclusion

Les avis des utilisateurs publiés sur PeerSpot expliquent pourquoi Red Hat Enterprise Linux occupe la première place sur le site dans la catégorie des systèmes d'exploitation pour les entreprises. Les entreprises qui ont abandonné CentOS Linux et d'autres distributions Linux reconnaissent toutes les avantages considérables dont elles bénéficient avec une souscription Red Hat Enterprise Linux. Leurs expériences confirment les principales raisons pour lesquelles elles ont choisi ce système d'exploitation. Il peut aussi bien s'agir de la prise en charge décisive pour l'application des correctifs que de l'amélioration de l'efficacité opérationnelle, de la réduction des risques, de la flexibilité dans le cloud, ou encore de la possibilité de réduire les coûts et les frais généraux liés à la gestion.

À propos de PeerSpot

PeerSpot est la référence en matière de renseignements avant l'achat de technologies pour les entreprises. Avec plus de 3,5 millions de visiteurs, PeerSpot est la plateforme d'évaluation à la croissance la plus forte au monde, conçue spécifiquement pour les technologies d'entreprise. Elle permet à 97 entreprises du classement Fortune 100 de prendre des décisions éclairées pour leurs achats de technologies. Les fournisseurs de technologies sont conscients de l'importance des évaluations par les pairs et encouragent leurs clients à rejoindre notre communauté. PeerSpot permet aux fournisseurs de recueillir et de tirer parti de commentaires authentiques sur les produits de la manière la plus exhaustive possible. La plateforme accompagne ainsi les acheteurs dans leurs recherches ou leur prise de décision d'achat, et aide les fournisseurs à exploiter les informations partagées par leurs clients à des fins pratiques dans l'ensemble de leurs activités.

www.peerspot.com

PeerSpot ne fait la promotion d'aucun produit ou service et ne fait pas non plus de recommandations. Les points de vue et opinions des auteurs d'avis cités dans le présent document, sur les sites web de PeerSpot et dans les documents de PeerSpot ne représentent pas les opinions de PeerSpot.

À propos de Red Hat

Premier éditeur mondial de solutions Open Source d'entreprise, Red Hat s'appuie sur une approche communautaire pour fournir des technologies Linux, de cloud hybride, de conteneurs et Kubernetes fiables et performantes. Red Hat aide ses clients à intégrer des applications nouvelles et existantes, à développer des applications cloud-native, à standardiser leur environnement sur son système d'exploitation leader sur le marché ainsi qu'à automatiser, sécuriser et gérer des environnements complexes. Red Hat propose également des services d'assistance, de formation et de consulting primés qui lui ont valu le titre de conseiller de confiance auprès des entreprises du classement Fortune 500. Partenaire stratégique des prestataires de cloud, intégrateurs système, fournisseurs d'applications, clients et communautés Open Source, Red Hat aide les entreprises à se préparer à un avenir toujours plus numérique.